



# COMUNE DI FIANO ROMANO

PIANO URBANISTICO ATTUATIVO FINALIZZATO ALLA REGOLARIZZAZIONE DELL'ASSETTO URBANISTICO DELLA ZONA PALOMBARO - FELCIARE AD EDIFICAZIONE DIRETTA

Adottato con Del. C.C. n. \_\_\_\_ del \_\_\_\_

INCARICO: DETERMINAZIONE n. 14 del 10.08.2011 P.E.G. n. 9

## PROGETTO DEFINITIVO TAVOLE DI PROGETTO DEL TERRITORIO COMUNALE

SINDACO DI FIANO ROMANO  
Ottorino Ferilli

SEGRETARIO COMUNALE  
Dott.ssa Grazia Trabucco

RESPONSABILE AREA URBANISTICA E SVILUPPO DEL TERRITORIO del COMUNE DI FIANO ROMANO  
Ing. Giancarlo Curcio

Progettisti incaricati:

 EUROMADE S.R.L.  
MANDATARIO

Ing. Francesco Rubeo - Direttore Tecnico e Coordinatore

- Prof. Ing. Elio Piroddi

- Arch. Daniele Iacovone

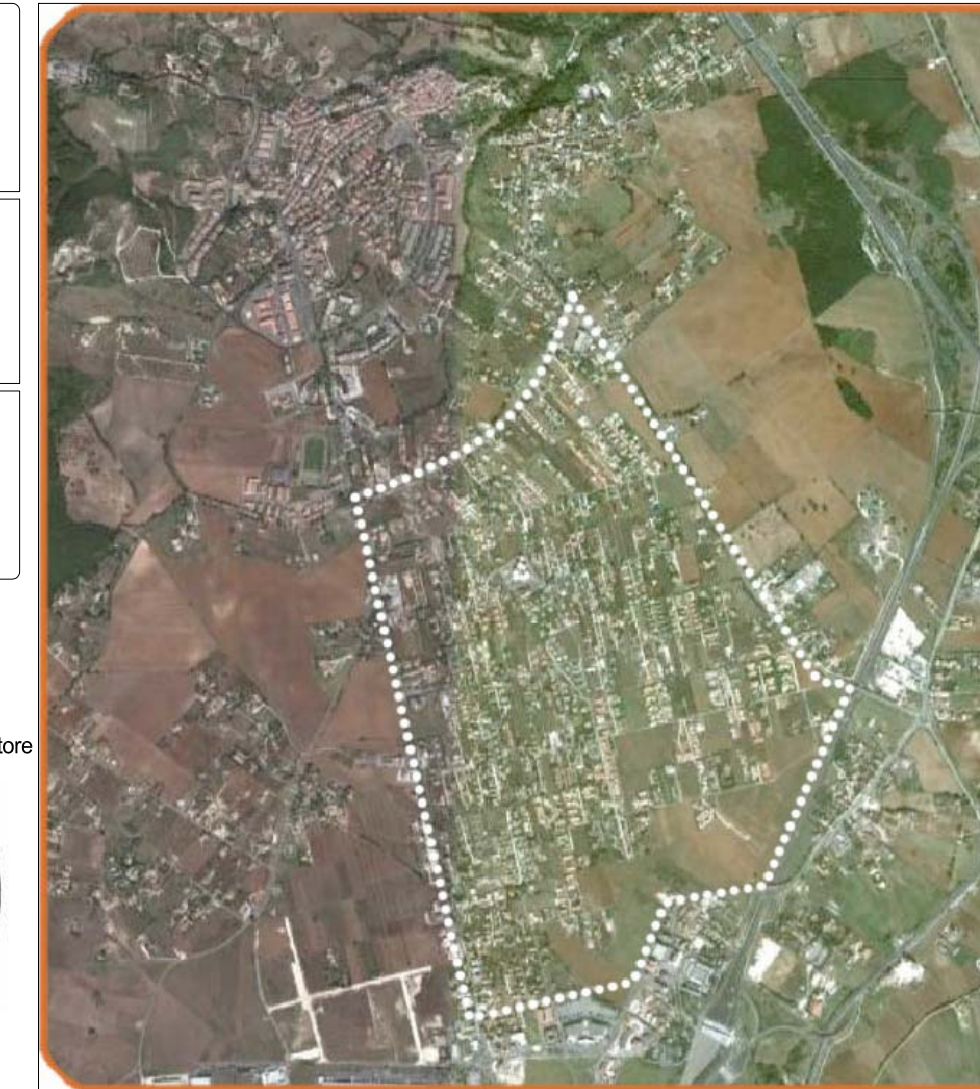
- Arch. Marta Chiogna

Gruppo di lavoro:

- Ing. Marco Mauriello

- Ing. Tullia Valeria Di Giacomo

- Arch. Francesca Vacca



## AREE A STANDARD CON CESSIONE COMPENSATIVA: schede progetto (SPi) - quadro di unione

TITOLO TAVOLA



NUMERO TAVOLA	FORMATO	SCALA	DATA DI EMISSIONE	REVISIONE
P.6.3.1		1:5000	23 - 12 - 2016	


### LEGENDA

 Perimetro del Piano Particolareggiato

 AMBITI STRALCIATI O NON SOGGETTI A PIANIFICAZIONE

INFRASTRUTTURE PER LA MOBILITA'  
tratto VI, capo I e II NTA  
Viasole, attrezzature per le mobilità, percorsi e spazi pubblici;  
Venti pubblici

 Viasole\* (art. 27 NTA)


 Parcheggi pubblici in superficie  
D.M.1444/68 art.3, c) (art. 28 NTA)

 Parcheggi a servizio del Centro Commerciale


AMBITO INSEDIATIVO tratto VI, capo III e IV NTA  
Aree edificabili a uso edificabile, aree per servizi pubblici

Ambiti per finalità di compensazione (art. 37 NTA):

 Perimetro ambiti cessione compensativa (art. 17 NTA)

 Lotto per edilizia di compensazione (art. 37 NTA)

Attrezzature di interesse comune e per l'istruzione (art. 38 NTA)

 Attrezzature di interesse comune e per l'istruzione (art. 38 NTA)

