

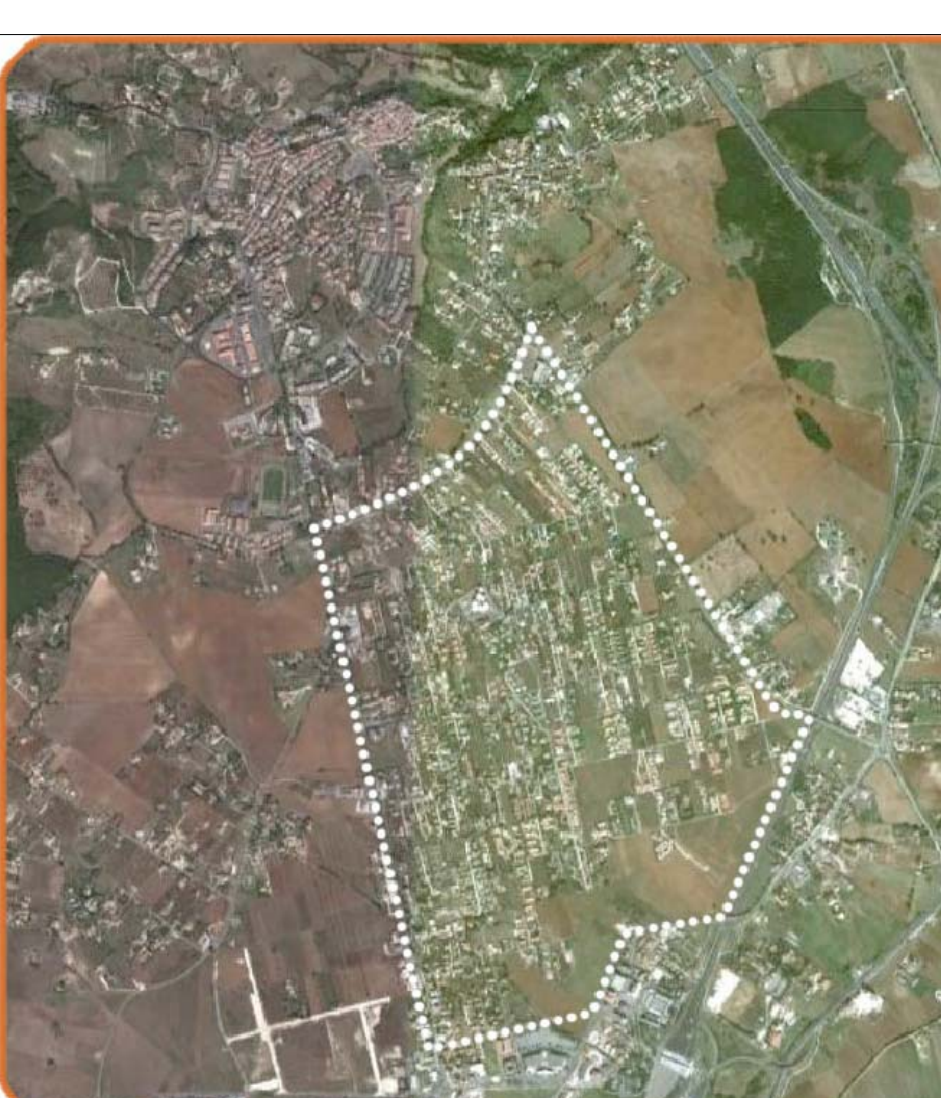
INGEGNERIA DETERMINAZIONE
 N. 14 del 15/08/2011 P.E.G. n. 9

SINDACO DI FIANO ROMANO
 Ottaviano Ferri

SEGRETARIO COMUNALE
 Dott.ssa Grazia Trabucco

RESPONSABILE AREA URBANISTICA E SVILUPPO DEL TERRITORIO DEL COMUNE DI FIANO ROMANO
 Ing. Giancarlo Curcio

Progettisti incaricati:
EUROMAIDE S.R.L. MANDATARIO
 Ing. Francesco Rubbo - Direttore Tecnico e Coordinatore
 - Prof. Ing. Elio Piroddi
 - Arch. Daniele Iacovone
 - Arch. Maria Chiogna
 Gruppo di lavoro:
 - Ing. Marco Maurilio
 - Ing. Tullia Valeria Di Giacomo
 - Arch. Francesca Vacca



LEGENDA

- Perimetro del Piano Partecipato
- Anelli stralciati o non soggetti a pianificazione
- Perimetro dei Comparti edificatori (art.15 NTA)
- Perimetro degli Ambiti di intervento soggette a cessione compensativa (art.17 NTA)
- Lotti già edificati
- Area per attrezzature di interesse comune o strutture (art.38 NTA)
- Area a verde pubblico attrezzata e per lo sport (art.32 NTA)
- Area a parcheggio pubblico
- Lotto per edilizia di compensazione (art.37 NTA)
- Limite dell'area edificabile (art.12 NTA)
- Altezza massima degli edifici (n° piani o h max in m) (art.12 NTA)
- Direttici di impianto, da intendersi come orientamento visuale della loro struttura (art.12 NTA)
- Impianto indicativo degli edifici, da intendersi non vincolante
- Fronti principali degli edifici destinati ad attrezzature di interesse comune (art.13 NTA)
- Piani caravillati e accessi pedonali ai lotti (art.11 NTA)
- Fileri alberati (art.12 NTA)
- Limite per la realizzazione di strutture rinnovabili a servizio del verde pubblico per le SP 1, 2, 4 e 7 (art.12 NTA)
- Spazi pubblici pedonali (art.12 NTA)
- Viabilità comunale e relativi parcheggi
- Verde di arretramento stradale
- Elettrodotto

AREE A STANDARD CON CESSIONE COMPENSATIVA: schede progetto (SP1) - regole di assetto

NUMERO TAVOLA: P.6.3.2 FORNITO: SCALA: 1:2000 DATA DI EMISSIONE: 23 - 12 - 2016 REVISIONE:

