



COMUNE DI FIANO ROMANO

PIANO URBANISTICO ATTUATIVO FINALIZZATO ALLA REGOLARIZZAZIONE DELL'ASSETTO URBANISTICO DELLA ZONA PALOMBARO - FELCIARE AD EDIFICAZIONE DIRETTA

Adottato con Del. C.C. n. ____ del ____

INCARICO: DETERMINAZIONE n. 14 del 10.08.2011 P.E.G. n. 9

PROGETTO DEFINITIVO TAVOLE DI PROGETTO DEL TERRITORIO COMUNALE

SINDACO DI FIANO ROMANO
Ottorino Ferilli

SEGRETARIO COMUNALE
Dott.ssa Grazia Trabucco

RESPONSABILE AREA URBANISTICA E SVILUPPO DEL TERRITORIO del COMUNE DI FIANO ROMANO
Ing. Giancarlo Curcio

Progettisti incaricati:

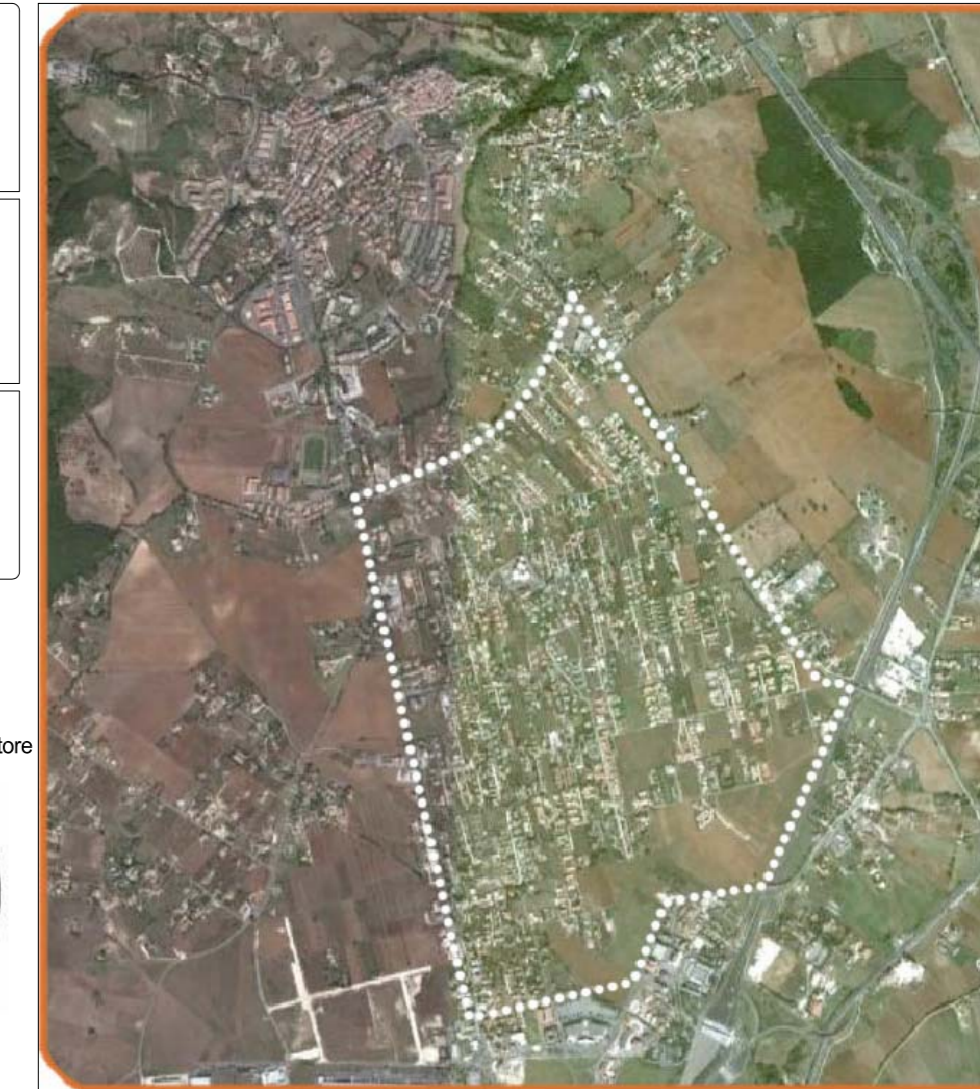
 EUROMADE S.R.L.
MANDATARIO

Ing. Francesco Rubeo - Direttore Tecnico e Coordinatore

- Prof. Ing. Elio Piroddi
- Arch. Daniele Iacovone
- Arch. Marta Chiogna

Gruppo di lavoro:

- Ing. Marco Mauriello
- Ing. Tullia Valeria Di Giacomo
- Arch. Francesca Vacca









SISTEMA DELLE RETI TECNOLOGICHE: sistema delle reti per l'approvvigionamento idrico

TITOLO TAVOLA



NUMERO TAVOLA	FORMATO	SCALA	DATA DI EMISSIONE	REVISIONE
P.6.7.2		1:5000	23 - 12 - 2016	

LEGENDA

-  Perimetro del Piano Particolarizzato
-  AMBITI STRALCIATI O NON SOGGETTI A PIANIFICAZIONE
- SISTEMA DI ADDUZIONE DELLE ACQUE**
-  Condotte comunali
-  Condotte di progetto
-  Serbatoio
-  Nuova edificazione di progetto

