

LEGENDA

- AMBITO OGGETTO D' INCARICO
- AMBITO C3 AD ATTUAZIONE DIRETTA
- AMBITO P.U.A.
- AMBITO F4 / SERVIZI PUBBLICI
- PERIMETRO SETTORE A / N. LOTTO
- PERIMETRO SETTORE B / N. LOTTO
- PERIMETRO SETTORE C / N. LOTTO
- EDIFICIO DI N. 1 PIANO UTILE
- EDIFICIO DI N. 1 PIANO UTILE E PIANO INTERRATO
- EDIFICIO DI N. 1 PIANO UTILE E PIANO SOTTOTETTO
- EDIFICIO DI N. 1 PIANO UTILE PIANO INTERRATO / PIANO SOTTOTETTO
- EDIFICIO DI N. 2 PIANI UTILI
- EDIFICIO DI N. 2 PIANI UTILI E PIANO INTERRATO
- EDIFICIO DI N. 2 PIANI UTILI E PIANO SOTTOTETTO
- EDIFICIO DI N. 2 PIANI UTILI E PIANO INTERRATO / PIANO SOTTOTETTO
- EDIFICIO DI N. 3 PIANI UTILI
- ANNESSI AGRICOLI
- EDIFICI COMMERCIALI DI N. 2 PIANO UTILE
- ATTREZZATURE DI N. 1 PIANO UTILE



COMUNE DI FIANO ROMANO

PIANO URBANISTICO ATTUATIVO FINALIZZATO ALLA REGOLARIZZAZIONE DELL'ASSETTO URBANISTICO DELLA ZONA PALOMBARO - FELCIARE AD EDIFICAZIONE DIRETTA

Adottato con Del. C.C. n. _____ del _____

INCARICO: DETERMINAZIONE n. 14 del 10.08.2011 P.E.G. n. 9

ANALISI DELLO STATO DI FATTO
TAVOLE DI ANALISI DEL TERRITORIO COMUNALE

SINDACO DI FIANO ROMANO
Ottorino Ferilli

SEGRETARIO COMUNALE
Dott.ssa Grazia Trabucco

RESPONSABILE AREA URBANISTICA E SVILUPPO DEL TERRITORIO del COMUNE DI FIANO ROMANO
Ing. Giancarlo Curdo

Progettisti incaricati:

EUROMADE S.R.L.
MANDATARIO

Ing. Francesco Rubeo - Direttore Tecnico e Coordinatore

- Prof. Ing. Elio Piroddi

- Arch. Daniele Iacovone

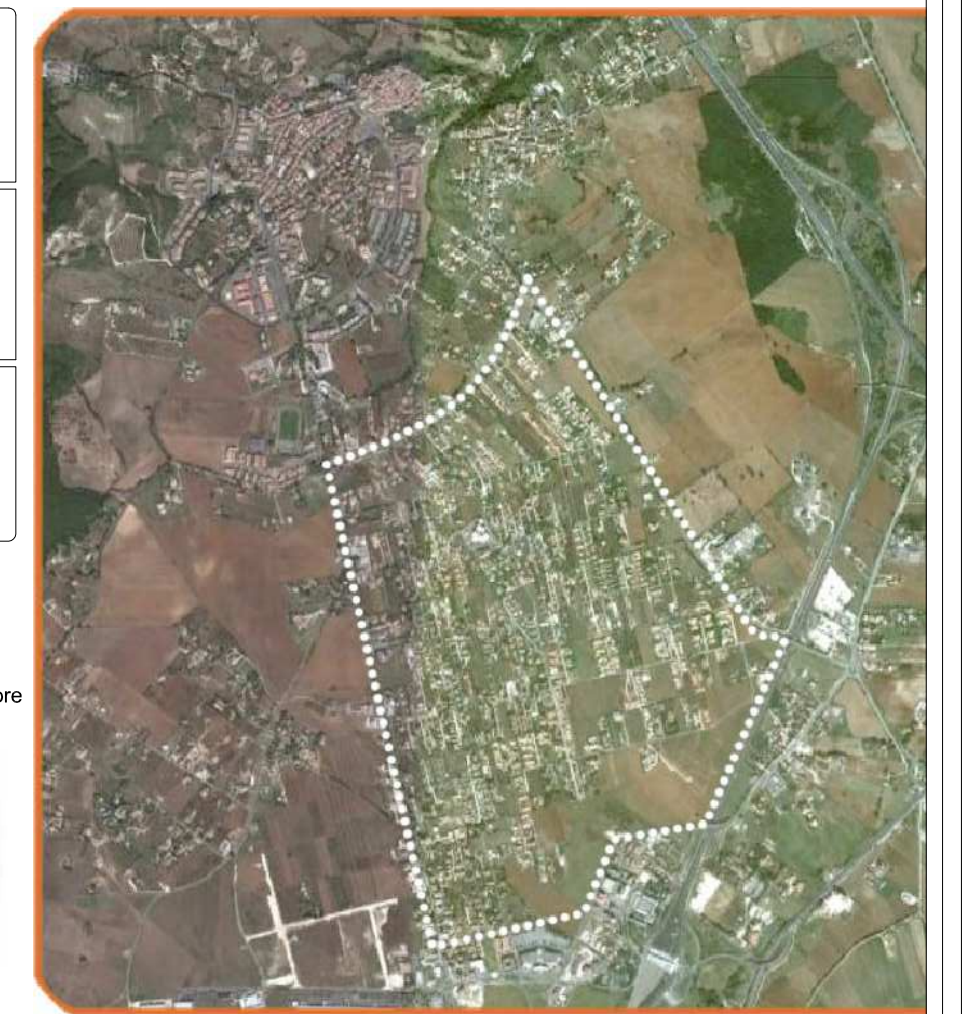
- Arch. Marta Chlogna

Gruppo di lavoro:

- Ing. Marco Mauriello

- Ing. Tullia Valeria Di Giacomo

- Arch. Francesca Vacca



TITOLO TAVOLA

ANALISI TESSUTO INSEDIATIVO - ALTEZZE

NUMERO TAVOLA	FORMATO	SCALA	DATA DI EMISSIONE	REVISIONE
A.1.9		1: 5.000	31 - 10 - 2012	16-04-2013

