

Adottato con Del. C.C. n. \_\_\_\_\_ del \_\_\_\_\_

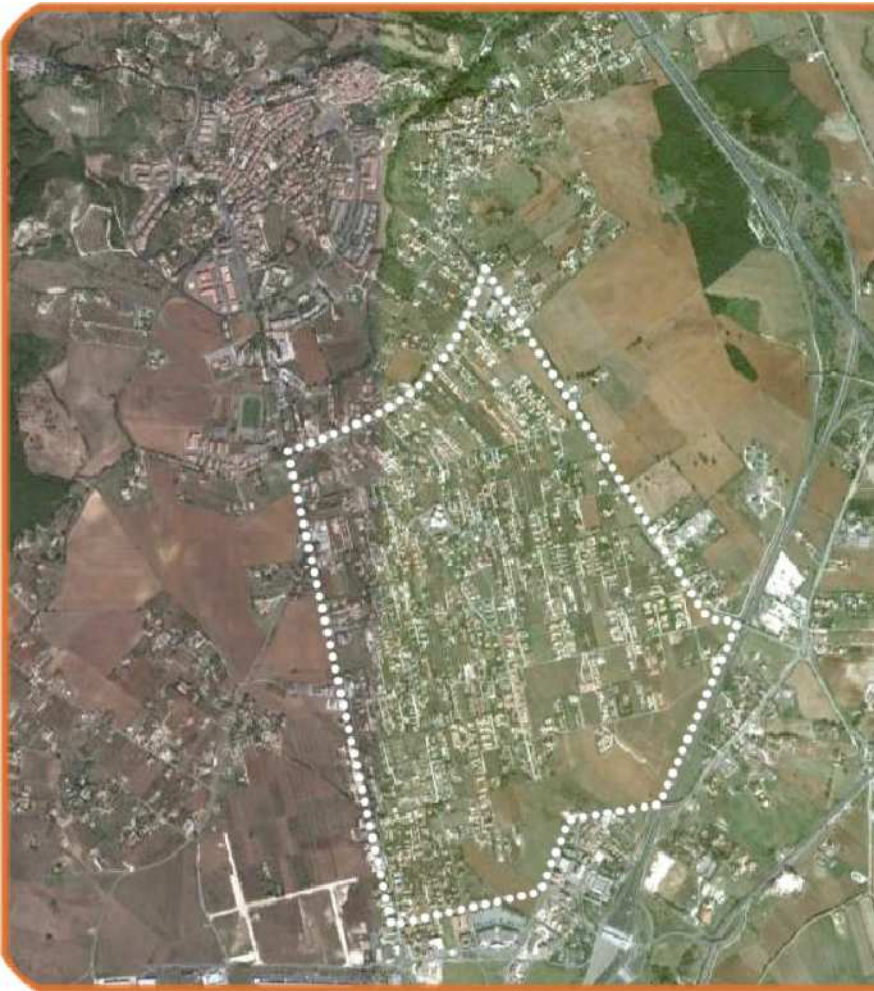
INCARICO DETERMINAZIONE  
 n. 16 del 10.08.2011 P.G. n. 9

**PROGETTO DEFINITIVO**  
 TAVOLE DI PROGETTO DEL TERRITORIO COMUNALE

CONDAGLIO DI FIANO ROMANO  
 Ottoberto Fanelli

SEGRETERIA COMUNALE  
 Dott.ssa Grazia Trabucchi

REGISTRATORE E AREA URBANISTICA E  
 SVILUPPO DEL TERRITORIO  
 COMUNE DI FIANO ROMANO  
 Ing. Giancarlo Curcio



Progettisti incaricati:  
**EUROGRADE S.R.L.**  
 FIANOROMANO  
 Ing. Francesco Rubbo - Direttore Tecnico e Coordinatore  
 - Prof. Ing. Elio Piselli  
 - Arch. Daniela Beccone  
 - Arch. Maria Cristina  
 Gruppo di lavoro:  
 - Ing. Marco Marzullo  
 - Ing. Tullio Valente Di Giacomo  
 - Arch. Francesca Varco

**AREE A STANDARD CON CESSIONE COMPENSATIVA:  
 SCHEDE PROGETTO (SP)  
 REGOLE D'ASSETTO**

NUMERO TAVOLA	FORMATO	SCALA	DATA DI EMISSIONE	REVISIONE
P.6.3.2		1: 2.000	31 - 10 - 2012	16-04-2013

**LEGENDA**

- Perimetro del Piano Particolareggiato
- Perimetro dei comparti edificatori (art.15 NTA)
- Perimetro degli ambiti delle aree a Cessione Compensativa (art. 17 NTA)
- Lotti già edificati
- Aree per attrezzature di interesse comune o istruzione (art. 38 NTA)
- Aree a verde pubblico attrezzate e per lo sport (art.32 NTA)
- Aree a parcheggio pubblico
- Lotto per edilizia di compensazione (art. 37 NTA)
- Limite dell'area edificabile (art.12 NTA)
- Altezza massima degli edifici (n° piani o h max in m) (art.12 NTA)
- Diretrici di impianto degli edifici, da intendersi come orientamento vincolante della loro giacitura (art.12 NTA)
- Ingombro indicativo degli edifici, da intendersi non vincolante
- Fronti principali degli edifici destinati ad attrezzature di interesse comune (art.12 NTA)
- Passi carrabili e accessi pedonali ai lotti (art.11 NTA)
- Filari alberati (art.12 NTA)
- Limite per la realizzazione di strutture rimovibili a servizio del verde pubblico per le SP 1,2,6,7 (art.12 NTA)
- Spazi pubblici pedonali (art.12 NTA)
- Viabilità carrabile e relativi parcheggi
- Verde di arredo stradale (art.30 NTA)
- Elettrodotto

SP	Particelle	Foglio	SF (mq)	S.Standard (mq)	S.Strade (mq)	SUL (mq)
<b>Ambito in zona edificata (art.37 comma 1 NTA):</b>						
1	682	22	2.390	1.554		478
2	684	22	2.394	1.556		479
3	425	22	8.180	5.317		1.636
4	834	22	7.830	5.090		1.566
5	40	22	4.190	2.724		838
6	190	22	5.970	3.881		1.194
7	7	22	6.970	4.531		1.394
8	(49+75)	22	5.560	3.614		1.112
9	577	22	2.600	1.690		520
10	77	22	2.860	1.859		572
11	(791+792+793+794)	22	4.780	3.107		956
12	(266+267+268)	22	7.025	3.643	1.420	1.405
13	(1086+1087)	22	10.710	6.052	1.400	2.142
14	623	22	3.141	2.042		628
15	(899+335+437)	22,31,38	26.920	15.984	2.330	5.384
16	33	23	15.740	10.231		3.148
17	118	31	3.470	2.256		694
18	344	31	5.770	3.751		1.154
19	(46+47+245+246)	31	3.960	2.574		792
20	764	38	4.450	2.893		890
			<b>134.910</b>			<b>26.982</b>
<b>Ambito delle aree Standard individuate nel PRG Vigente ex F4 (art. 37 comma 1 NTA):</b>						
21	406	38	5.680	5.680		
22	573	38	2.480	1.736		223
23	98	22	6.535	4.575		508
24	905	22	6.410	4.487		577
25	(310+312)	23	7.476	4.220	1.448	673
26	(311+221)	23	895	895		
			<b>29.476</b>			<b>2.061</b>
<b>Ambito in zona Ex Agricola (art. 37 comma 2 NTA):</b>						
24	(320+239)	21	22.700	16.616	1.930	1.862
25	109	21	8.490	5.608	1.480	509
26	238	21	923	430	410	
27	228	30	1.460	858	235	88
			<b>33.573</b>			<b>1.959</b>
			<b>197.959</b>			<b>31.002</b>

