



# COMUNE DI FIANO ROMANO

PIANO URBANISTICO ATTUATIVO FINALIZZATO ALLA REGOLARIZZAZIONE DELL'ASSETTO URBANISTICO DELLA ZONA PALOMBARO - FELCIARE AD EDIFICAZIONE DIRETTA

Adottato con Del. C.C. n. \_\_\_\_ del \_\_\_\_

## PROGETTO DEFINITIVO TAVOLE DI PROGETTO DEL TERRITORIO COMUNALE

SINDACO DI FIANO ROMANO  
Ottorino Ferilli

SEGRETARIO COMUNALE  
Dott.ssa Grazia Trabucco

RESPONSABILE AREA URBANISTICA E SVILUPPO DEL TERRITORIO del COMUNE DI FIANO ROMANO  
Ing. Giancarlo Curcio

Progettisti Incaricati:

**EUROMADE S.R.L.**  
MANDATARIO

Ing. Francesco Rubeo - Direttore Tecnico e Coordinatore

- Prof. Ing. Elio Piroddi
- Arch. Daniele Iacovone
- Arch. Marta Chiogna

A cura di:

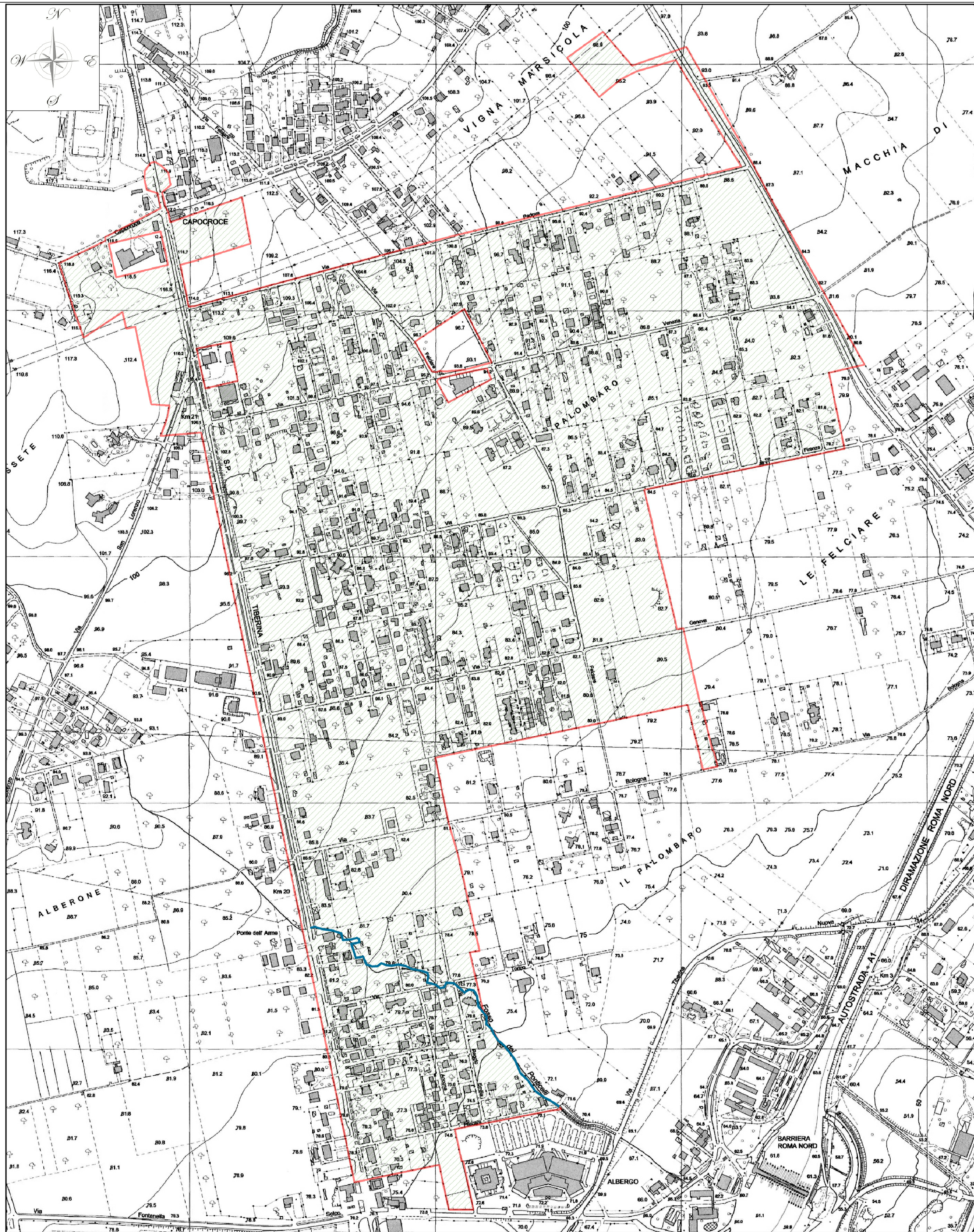
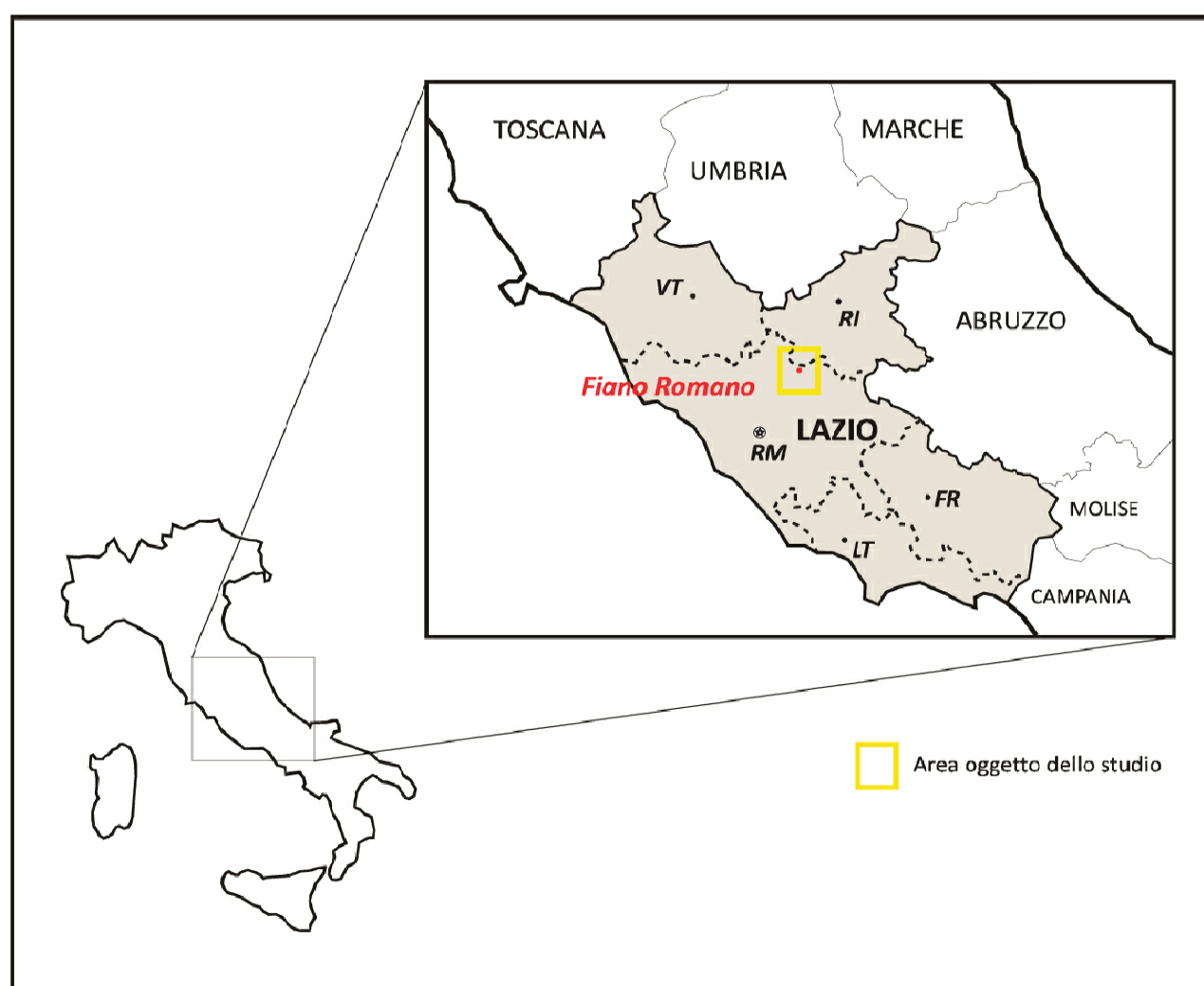
- Dott. Geol. David Simoncelli (geologo incaricato)
- Dottoressa Isabella Quattrocchi
- Dott. Roberto Sofia



TITOLO TAVOLA

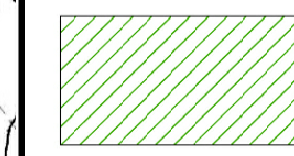
### CARTA DELLA IDONEITÀ TERRITORIALE

NUMERO TAVOLA	FORMATO	SCALA	DATA DI EMISSIONE	REVISIONE
A.2.11		1:5.000	ottobre 2012	16-04-2013



### Legenda

Reticolo di drenaggio (tratto dalla base cartografica del Piano Urbanistico Attuativo finalizzato alla regolarizzazione dell'assetto urbanistico della zona Palombaro-Felciare ad edificazione diretta, fornita dall'amministrazione comunale di Fiano Romano)



Aree idonee all'edificabilità



Perimetrazione area di intervento