



# COMUNE DI FIANO ROMANO

PIANO URBANISTICO ATTUATIVO FINALIZZATO ALLA REGOLARIZZAZIONE DELL'ASSETTO URBANISTICO DELLA ZONA PALOMBARO - FELCIARE AD EDIFICAZIONE DIRETTA


Adottato con Del. C.C. n. \_\_\_\_\_ del \_\_\_\_\_

## PROGETTO DEFINITIVO TAVOLE DI PROGETTO DEL TERRITORIO COMUNALE

SINDACO DI FIANO ROMANO  
Ottorino Ferilli

SEGRETARIO COMUNALE  
Dott.ssa Grazia Trabucco

RESPONSABILE AREA URBANISTICA E SVILUPPO DEL TERRITORIO del COMUNE DI FIANO ROMANO  
Ing. Giancarlo Curcio

Progettisti incaricati:  
 EUROMADE S.R.L. MANDATARIO

Ing. Francesco Rubeo - Direttore Tecnico e Coordinatore

- Prof. Ing. Elio Piroddi

- Arch. Daniele Iacovone

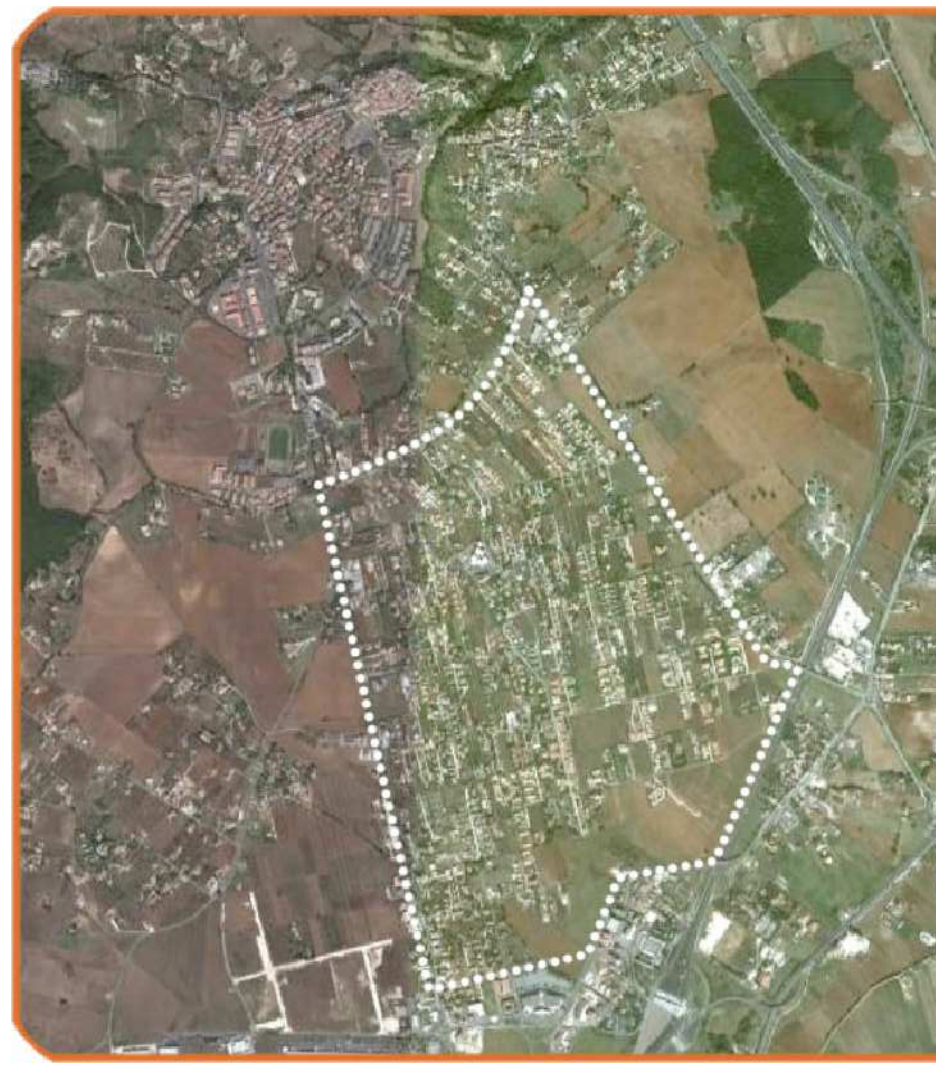
- Arch. Marta Chiogna

A cura di:

- Dott. Geol. David Simoncelli (geologo incaricato)

- Dottoressa Isabella Quattrocchi

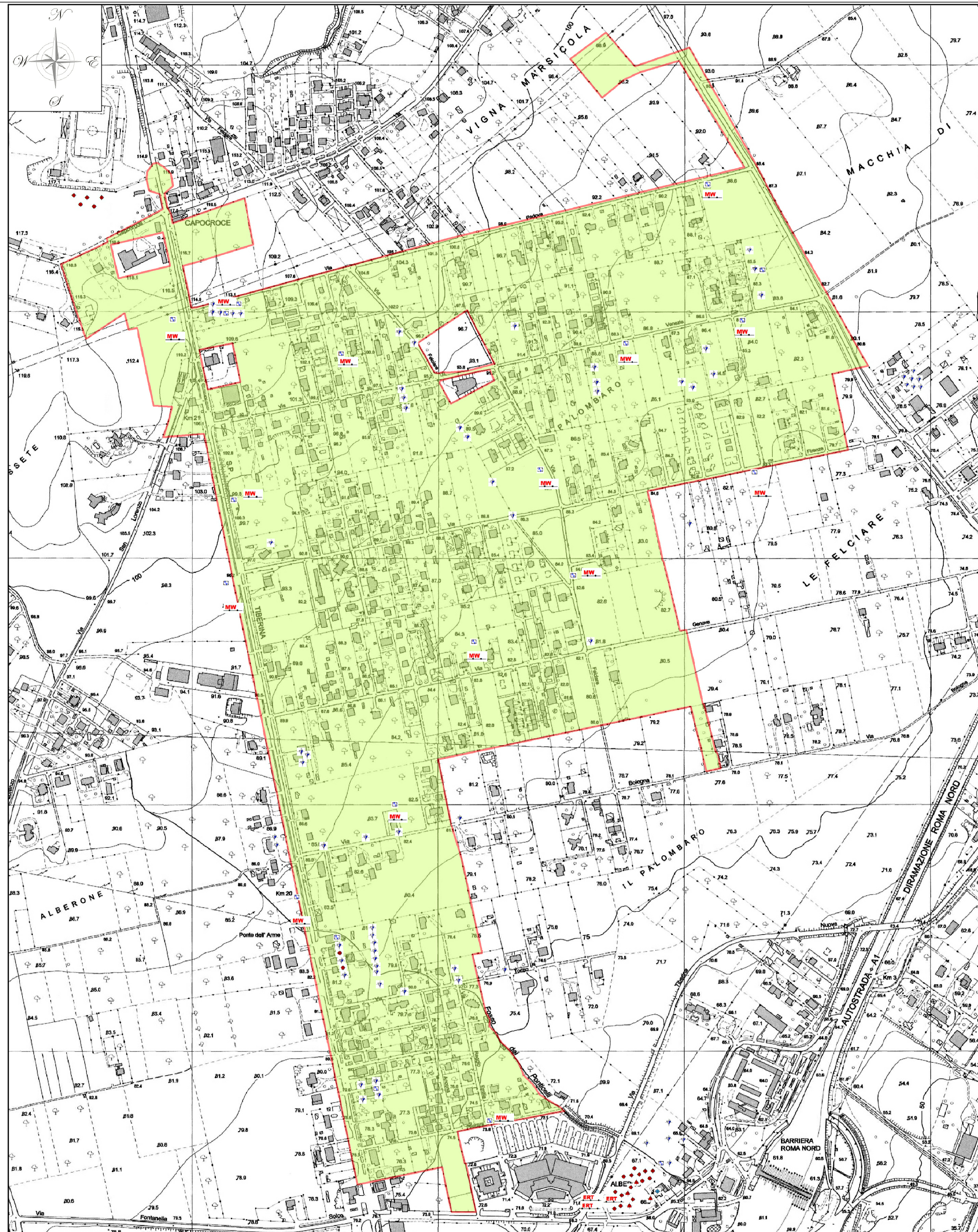
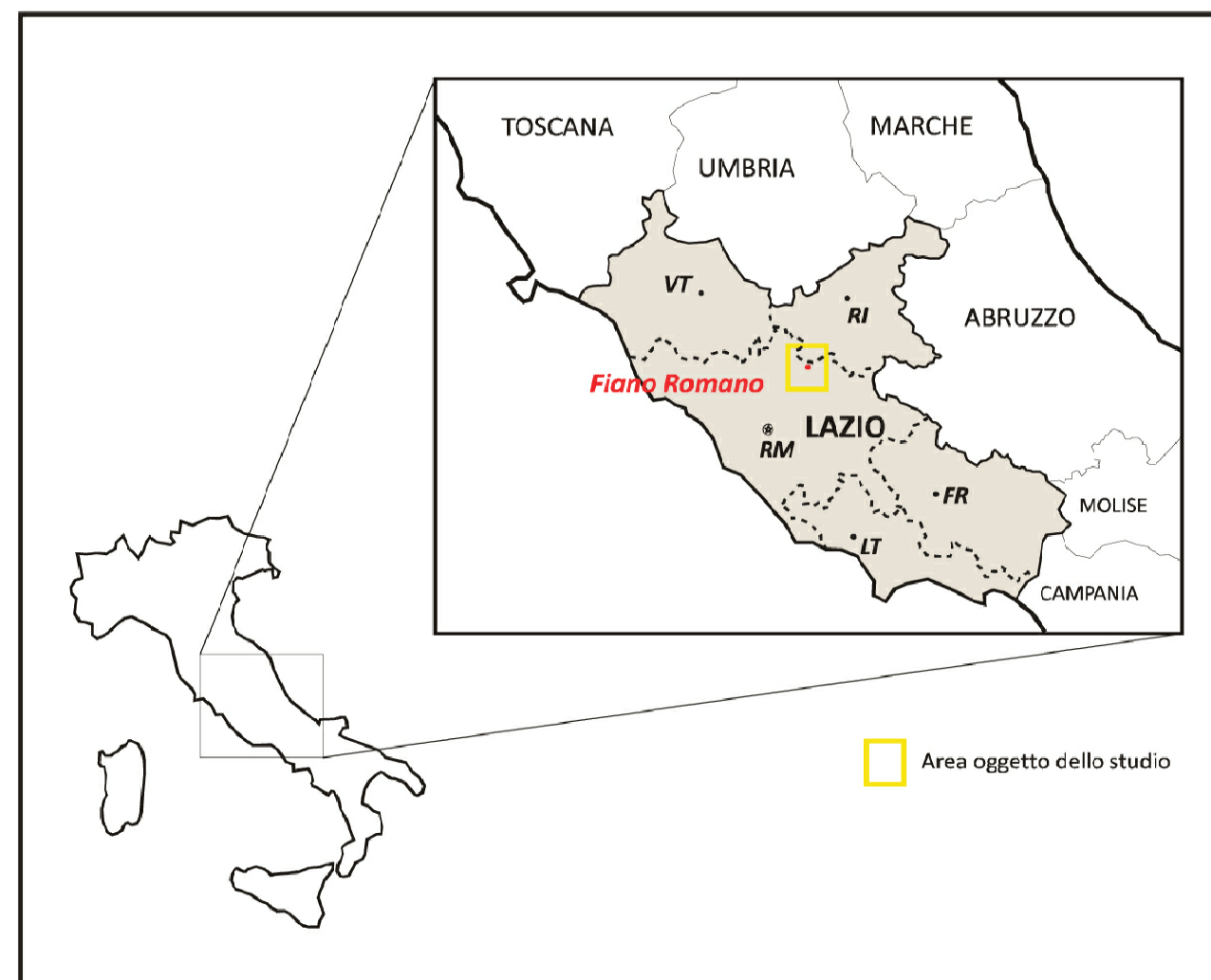
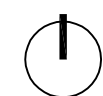
- Dott. Roberto Sofia





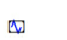





TITOLO TAVOLA

### CARTA DELLE INDAGINI

NUMERO TAVOLA	FORMATO	SCALA	DATA DI EMISSIONE	REVISIONE
A.2.2		1:5.000	ottobre 2012	16-04-2013



### Legenda

-  Prova penetrometrica con strumento di tipo medio (DPM)
-  Sondaggio a carotaggio continuo
-  Misura sismometrica
-  Stendimento MASW
-  Pozzo idrico
-  Tomografia elettrica
-  Prova dilatometrica con dilatometro piatto tipo Marchetti (DMT)
-  Perimetrazione area di intervento