



# COMUNE DI FIANO ROMANO

PIANO URBANISTICO ATTUATIVO FINALIZZATO ALLA REGOLARIZZAZIONE DELL'ASSETTO URBANISTICO DELLA ZONA PALOMBARO - FELCIARE AD EDIFICAZIONE DIRETTA

Adottato con Del. C.C. n. \_\_\_\_ del \_\_\_\_

## PROGETTO DEFINITIVO TAVOLE DI PROGETTO DEL TERRITORIO COMUNALE

SINDACO DI FIANO ROMANO  
Ottorino Ferilli

SEGRETARIO COMUNALE  
Dott.ssa Grazia Trabucco

RESPONSABILE AREA URBANISTICA E SVILUPPO DEL TERRITORIO del COMUNE DI FIANO ROMANO  
Ing. Giancarlo Curcio

Progettisti incaricati:

EUROMADE S.R.L. MANDATARIO

Ing. Francesco Rubeo - Direttore Tecnico e Coordinatore

- Prof. Ing. Elio Piroddi

- Arch. Daniele Iacovone

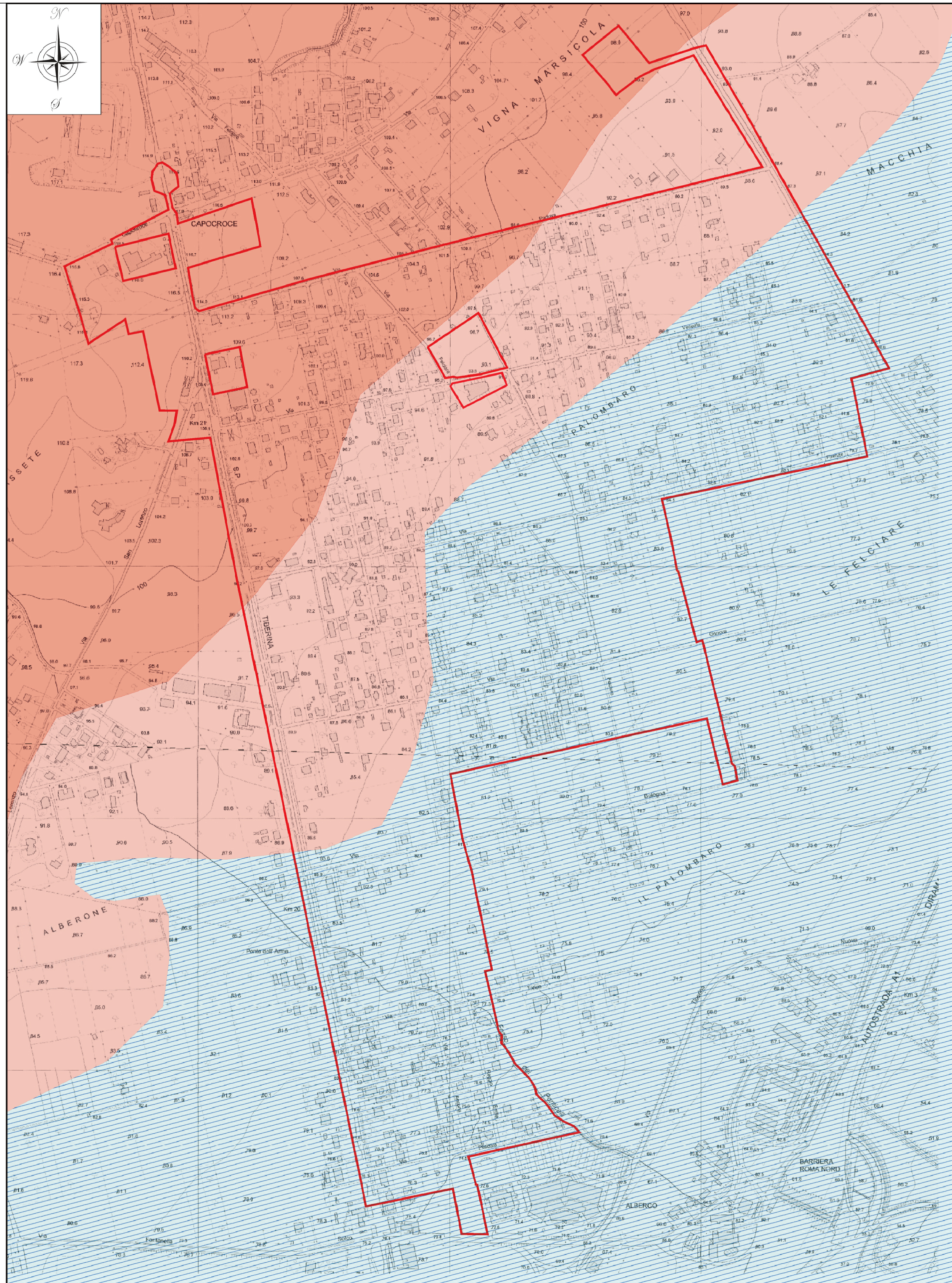
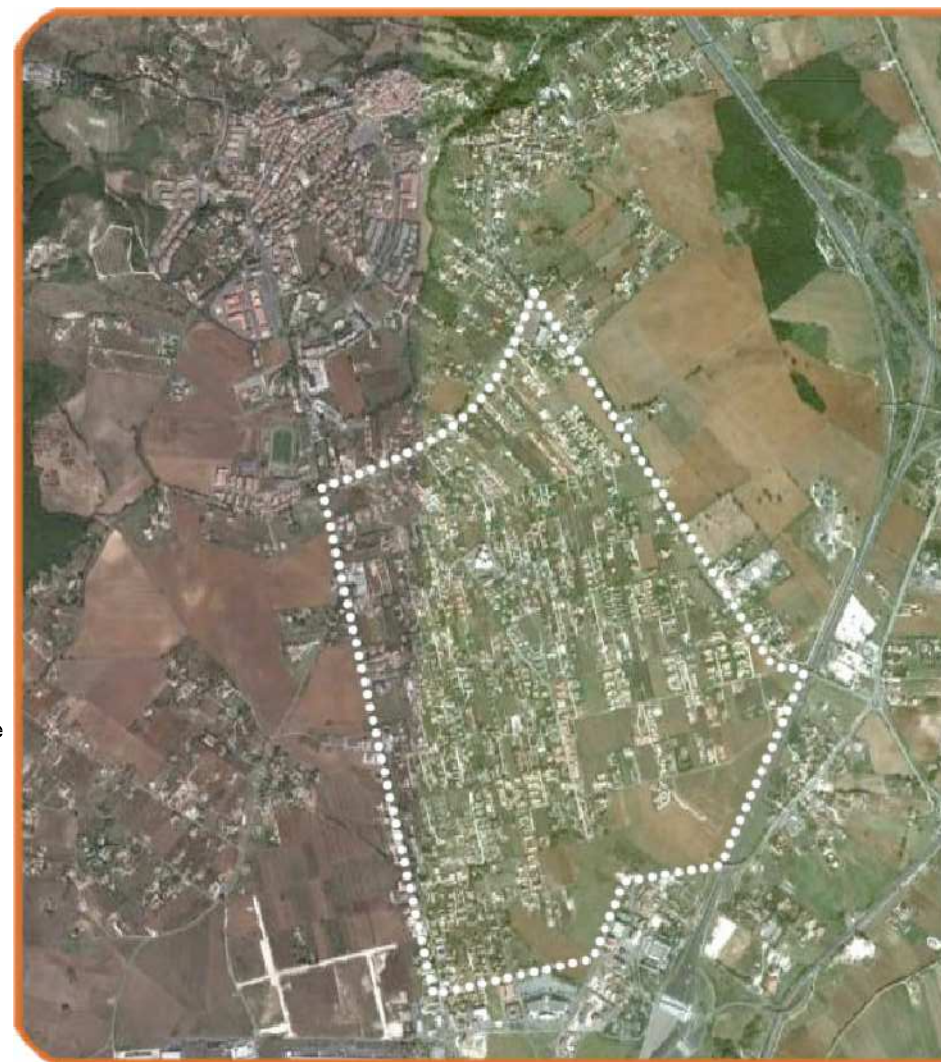
- Arch. Marta Chlogna

A cura di:

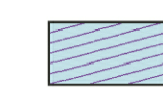
- Dott. Geol. David Simoncelli (geologo incaricato)

- Dottoressa Isabella Quattrocchi

- Dott. Roberto Sofia



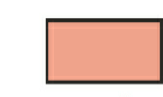
### Legenda



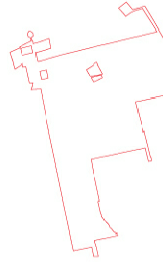
**Travertini:** depositi di travertino di origine idrotermale, di spessore variabile fino a qualche decina di metri, da lapidei a terrosi, frammiti in superficie a depositi vulcanici piroclastici largamente alterati e in parte rimaneggiati in ambiente fluviale e palustre ed in profondità a materiali limo-argillosi delle alluvioni recenti. PLEISTOCENE MEDIO-SUP.



**Piroclastiti d'alterazione:** tufi pedogenizzati con incrostazioni travertinosi PLEISTOCENE MEDIO-SUP.



**Piroclastiti:** tufi di spessore dell'ordine delle decine di metri; a volte di aspetto litoide, con livelli di lapilli, cineriti, pomici e scorie. PLEISTOCENE MEDIO-SUP.



Perimetrazione area di intervento

TITOLO TAVOLA

## CARTA GEOLOGICA DI DETTAGLIO

NUMERO TAVOLA	FORMATO	SCALA	DATA DI EMISSIONE	REVISIONE
A.2.3		1:5.000	ottobre 2012	16-04-2013

