



COMUNE DI FIANO ROMANO

PIANO URBANISTICO ATTUATIVO FINALIZZATO ALLA REGOLARIZZAZIONE DELL'ASSETTO URBANISTICO DELLA ZONA PALOMBARO - FELCIARE AD EDIFICAZIONE DIRETTA

Adottato con Del. C.C. n. ____ del ____

PROGETTO DEFINITIVO TAVOLE DI PROGETTO DEL TERRITORIO COMUNALE

SINDACO DI FIANO ROMANO
Ottorino Ferilli

SEGRETARIO COMUNALE
Dott.ssa Grazia Trabucco

RESPONSABILE AREA URBANISTICA E SVILUPPO DEL TERRITORIO del COMUNE DI FIANO ROMANO
Ing. Giancarlo Curdo

Progettisti incaricati:

EUROMADE S.R.L.
MANDATARIO

Ing. Francesco Rubeo - Direttore Tecnico e Coordinatore

- Prof. Ing. Elio Piroddi

- Arch. Daniele Iacovone

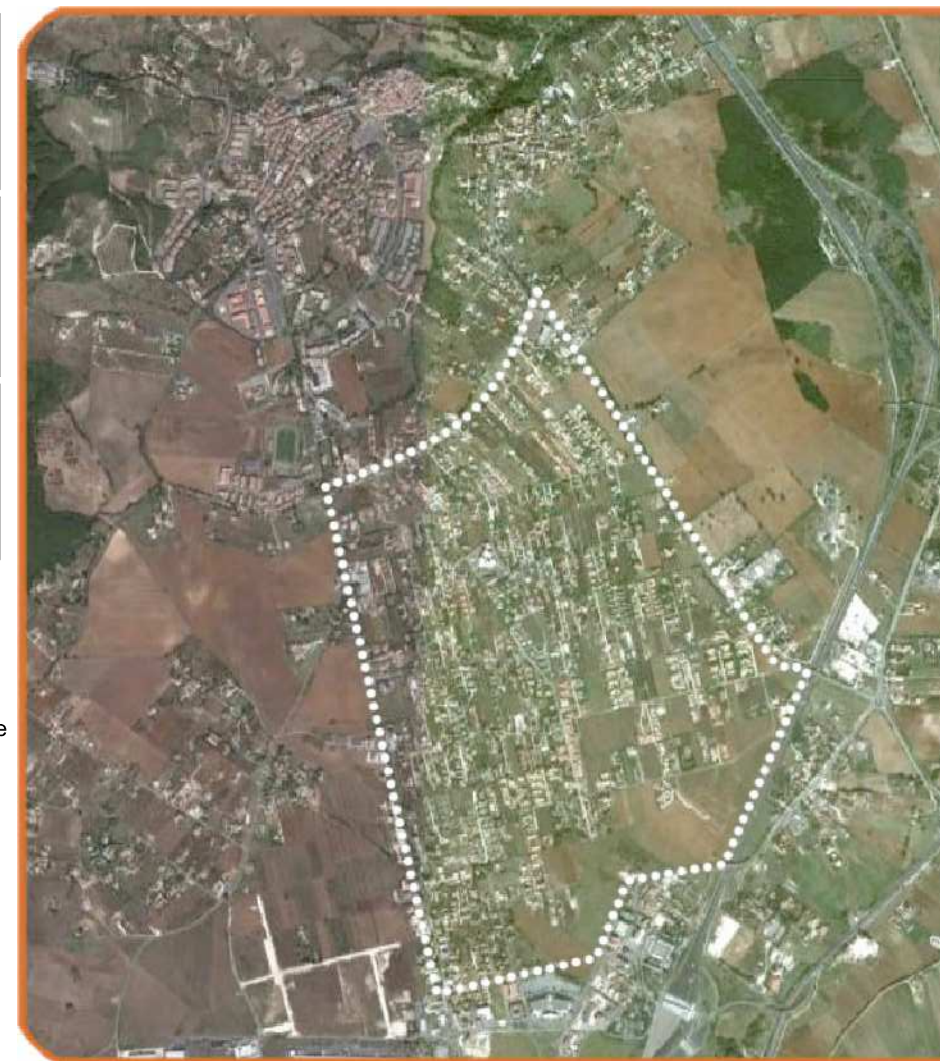
- Arch. Maria Chigna

A cura di:

- Dott. Geol. David Simoncelli (geologo incaricato)

- Dottoressa Isabella Quattrocchi

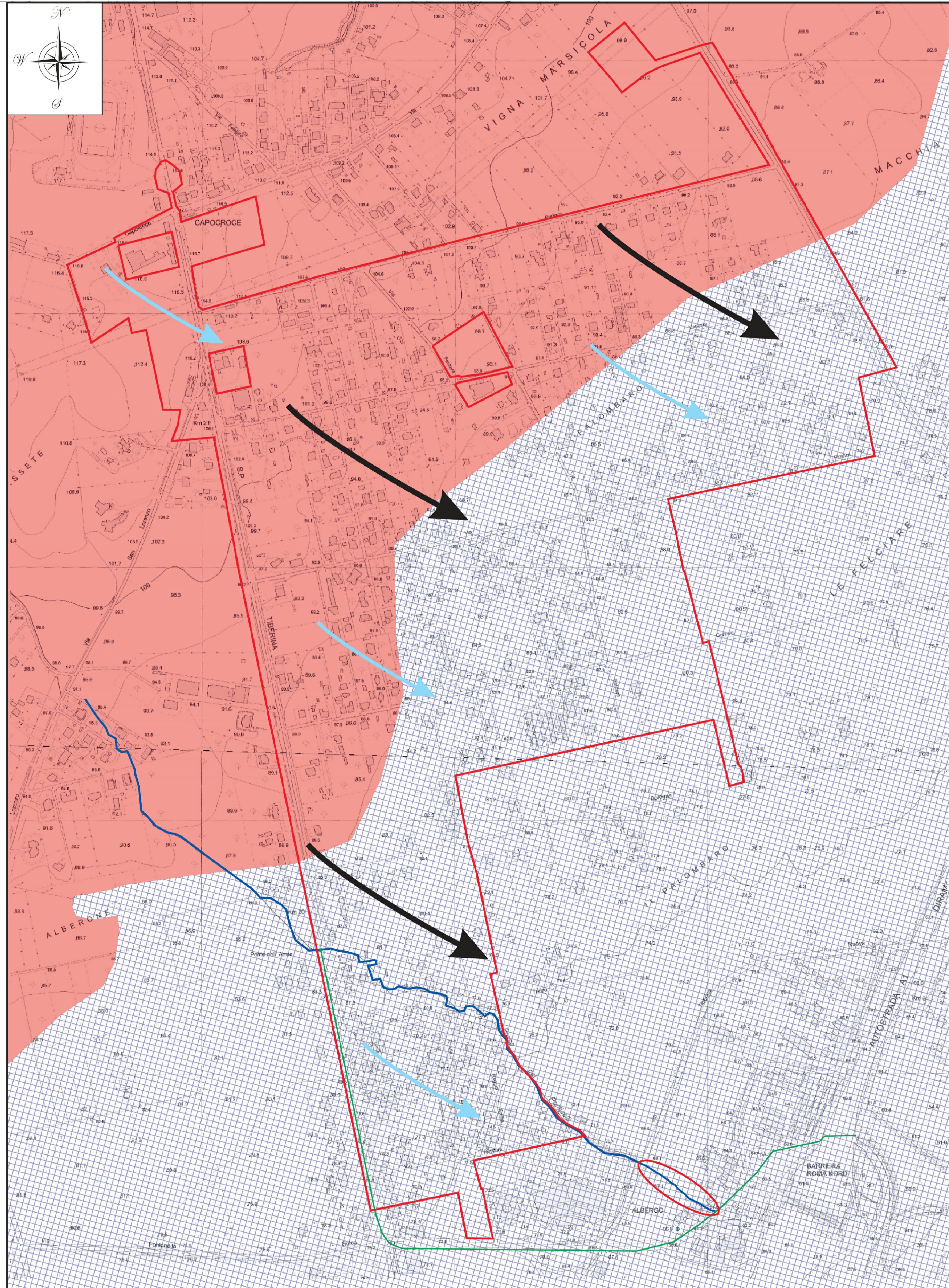
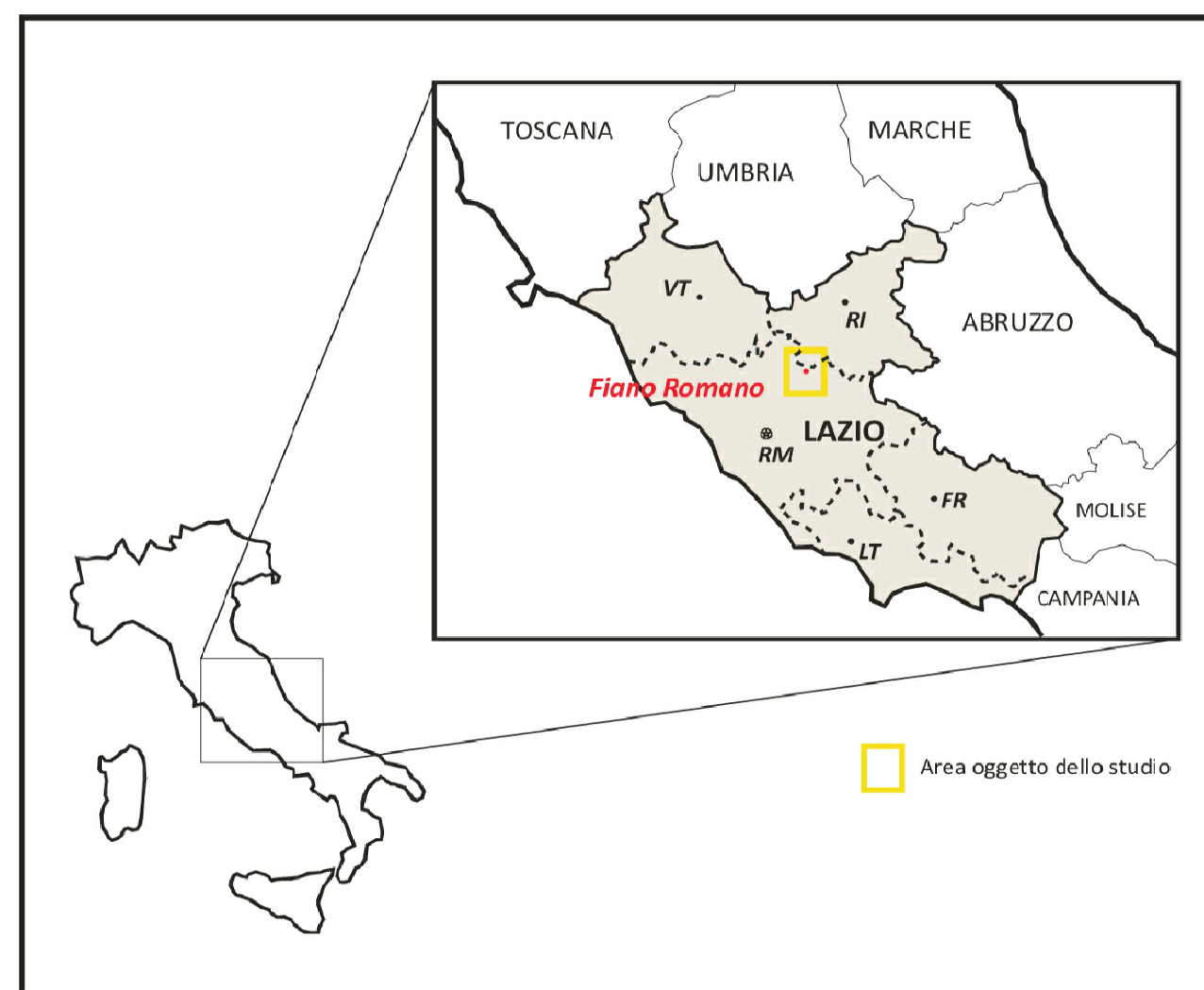
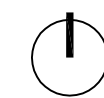
- Dott. Roberto Sofia



TITOLO TAVOLA

CARTA IDROGEOLOGICA

NUMERO TAVOLA	FORMATO	SCALA	DATA DI EMISSIONE	REVISIONE
A.2.5		1:5.000	ottobre 2012	16-04-2013



Legenda

- Complesso delle Piroclastiti:** permeabilità per porosità da media a bassa, maggiore per porosità e fratturazione nelle concrezioni travertinose in esse contenute; falda principale di buona potenzialità, con possibilità di falde minori sospese
- Complesso dei traverini e delle alluvioni recenti:** permeabilità per fratturazione e porosità media, con orizzonti impermeabili in corrispondenza delle intercalazioni limo-argillose; falda principale di buona potenzialità, con locali falde minori sospese (nel settore meridionale 2-8 m)
- Direzione del deflusso superficiale
- Direzione del deflusso sotterraneo (falda idrica principale profonda 30/40 m)
- Reticolo di drenaggio (tratto dalla base cartografica del Piano Urbanistico Attuativo finalizzato alla regolarizzazione dell'assetto urbanistico della zona Palombaro-Felciare ad edificazione diretta, fornita dall'amministrazione comunale di Fiano Romano)
- Pozzo idrico (profondità 40 m)
- Tratto fluviale sistemato nel 2009 dal Consorzio di Bonifica del Fiume Tevere e Agro Romano
- Collettore scolmatore delle acque meteoriche
- Perimetrazione area di intervento