

COMUNE DI FIANO ROMANO

PIANO URBANISTICO ATTUATIVO FINALIZZATO ALLA REGOLARIZZAZIONE DELL'ASSETTO URBANISTICO DELLA ZONA PALOMBARO - FELCIARE AD EDIFICAZIONE DIRETTA

Adottato con Del. C.C. n. _____ del _____

PROGETTO DEFINITIVO TAVOLE DI PROGETTO DEL TERRITORIO COMUNALE

SINDACO DI FIANO ROMANO
Ottorino Ferilli

SEGRETARIO COMUNALE
Dot.ssa Grazia Trabucco

RESPONSABILE AREA URBANISTICA E SVILUPPO DEL TERRITORIO del COMUNE DI FIANO ROMANO
Ing. Giancarlo Curcio

Progettisti incaricati:



Ing. Francesco Rubino - Direttore Tecnico e Coordinatore

- Prof. Ing. Elio Prodioli

- Arch. Daniele Iacovone

- Arch. Maria Chigona

A cura di:

- Dott. Gaol. David Simoncelli (geologo incaricato)

- Dott.ssa Isabella Quattrocchi

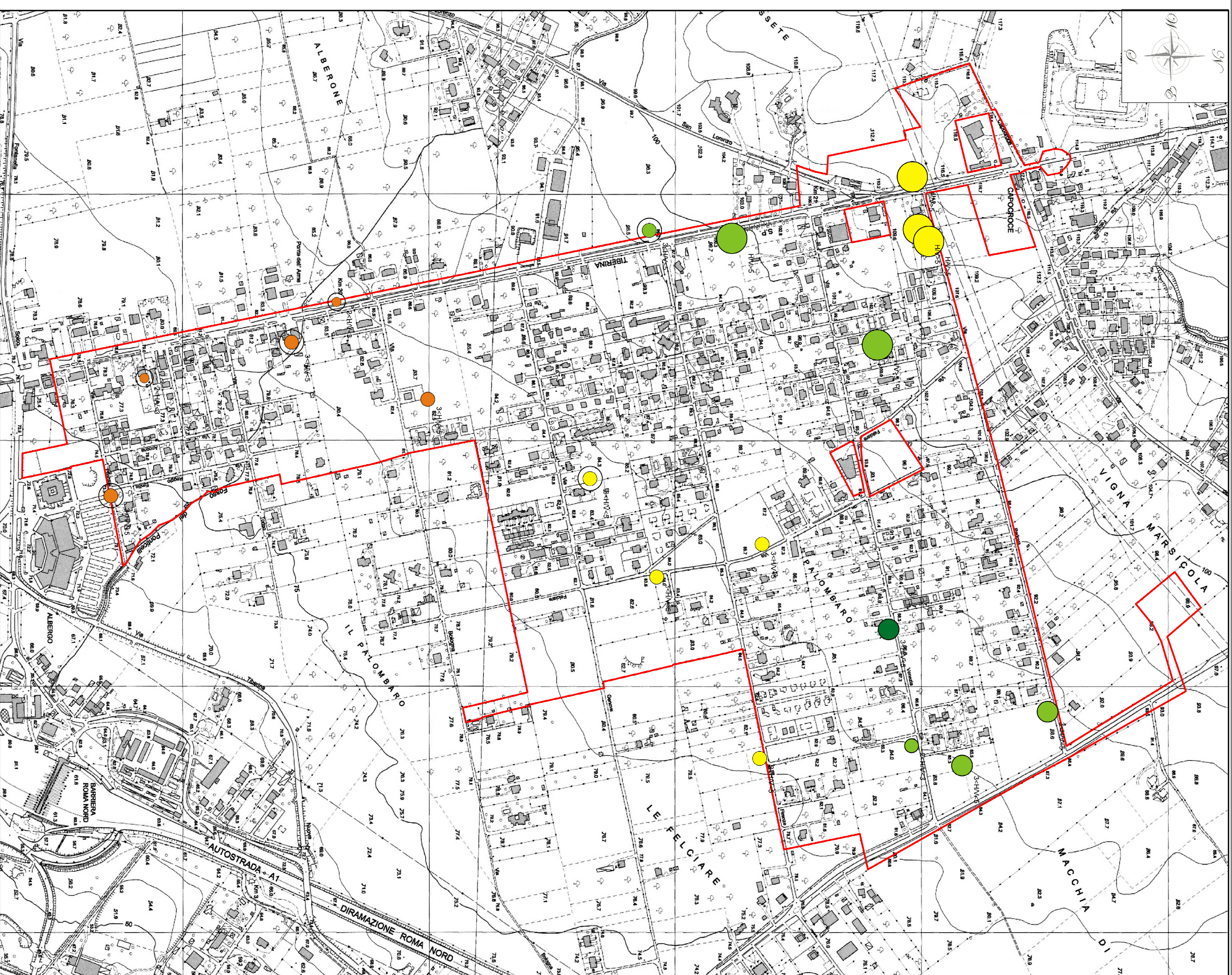
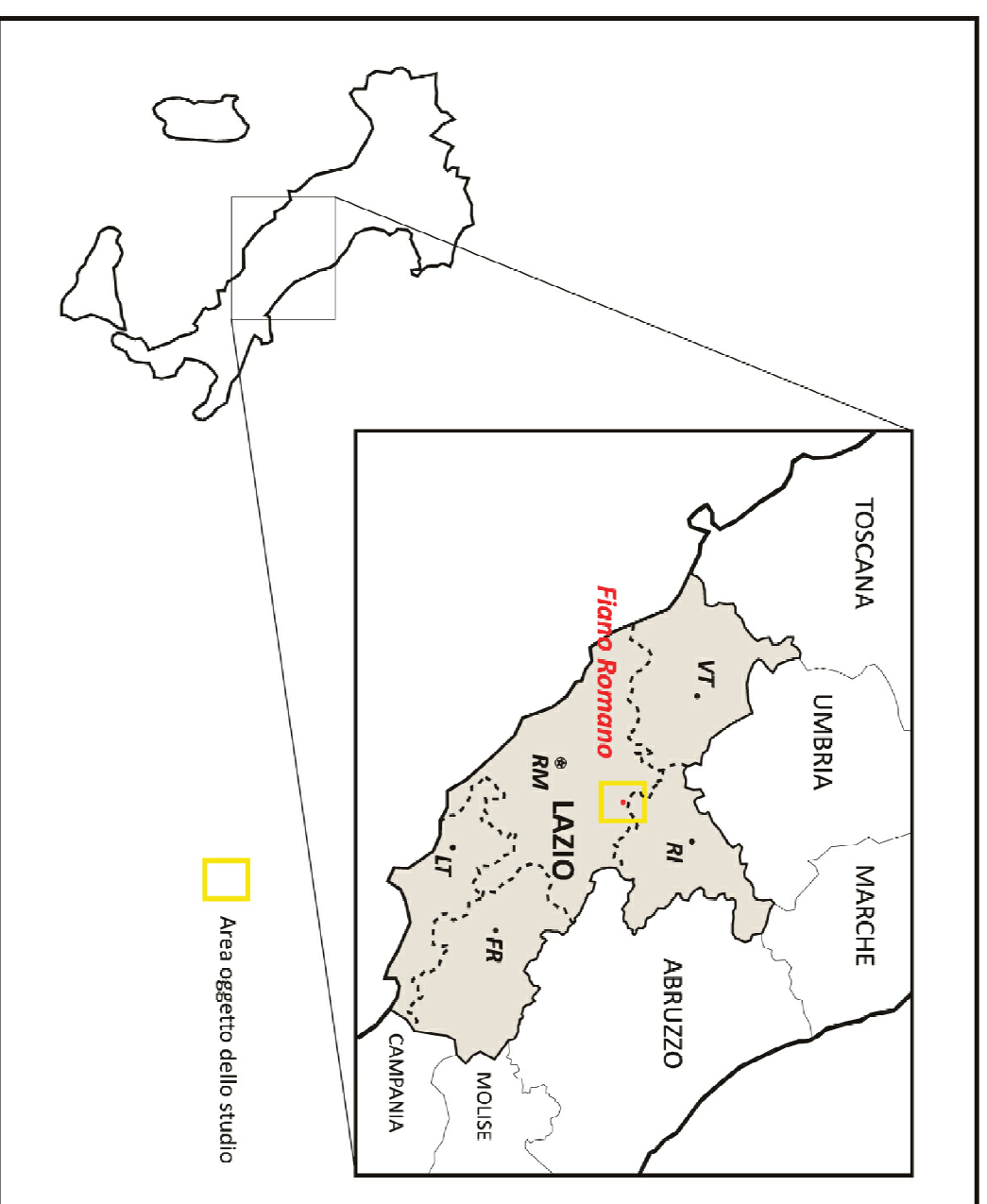
- Dott. Roberto Sofia



TITOLO TAVOLA

CARTA DELLE FREQUENZE NATURALI

NUMERO TAVOLA	FORMATO	SCALA	DATA DI EMISSIONE	REVISIONE
A.2.7		1:5.000	ottobre 2012	16-04-2013



- Legenda**
- Frequenze fondamentali dei depositi superficiali (in Hertz)
- $f_1 \leq 1$
 - $1 < f_1 \leq 2$
 - $2 < f_1 \leq 3$
 - $3 < f_1 \leq 5$
 - $5 < f_1 \leq 8$
 - $8 < f_1 \leq 20$
 - $f_1 > 20$
- picco di risonanza secondario
- Ampiezza del picco H/V
- $H/V > 5$
 - $3 < H/V \leq 5$
 - $2 < H/V \leq 3$
 - H/V assente o non significativo
 - H/V difficile interpretazione
 - H/V Perimetrazione area di intervento