



COMUNE DI FIANO ROMANO

PIANO URBANISTICO ATTUATIVO FINALIZZATO ALLA REGOLARIZZAZIONE DELL'ASSETTO URBANISTICO DELLA ZONA PALOMBARO - FELCIARE AD EDIFICAZIONE DIRETTA

Adottato con Del. C.C. n. ____ del ____

PROGETTO DEFINITIVO TAVOLE DI PROGETTO DEL TERRITORIO COMUNALE

SINDACO DI FIANO ROMANO
Ottorino Ferilli

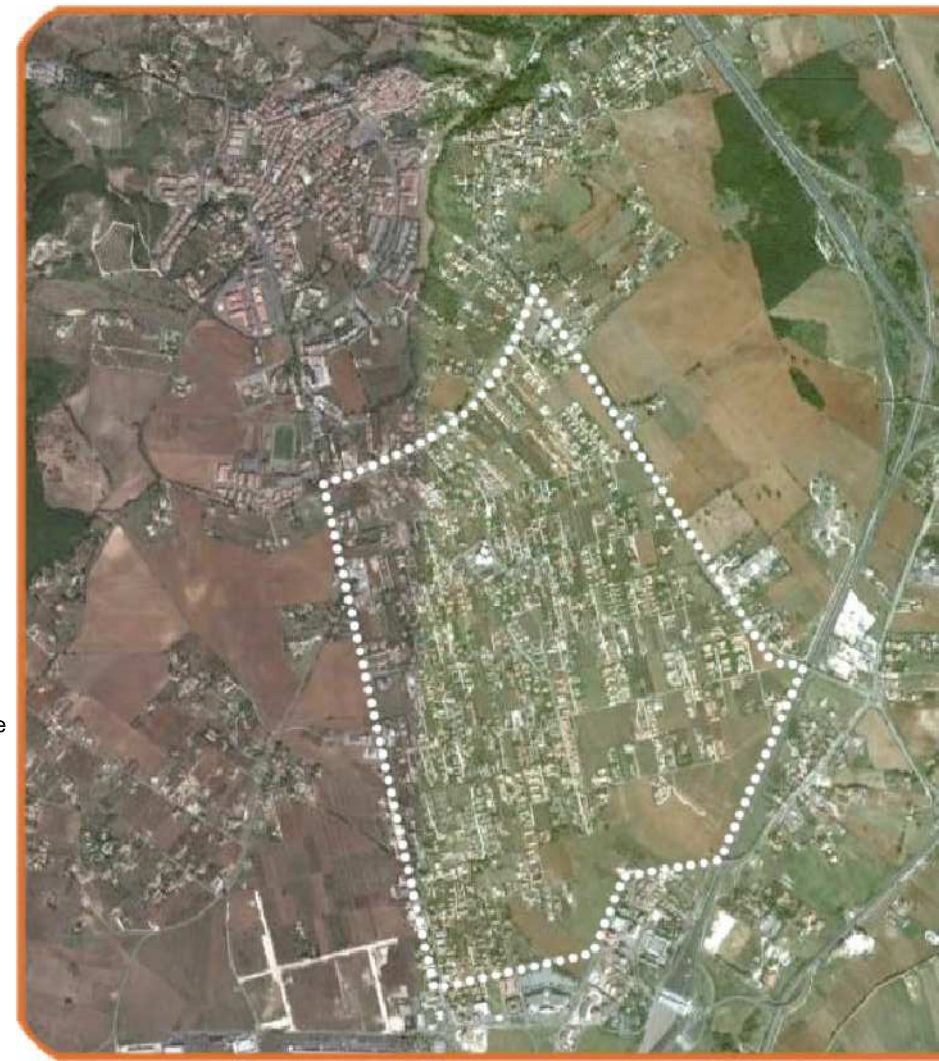
SEGRETARIO COMUNALE
Dott.ssa Grazia Trabucco

RESPONSABILE AREA URBANISTICA E SVILUPPO DEL TERRITORIO del COMUNE DI FIANO ROMANO
Ing. Giancarlo Curcio

Progettisti incaricati:
 EUROMADE S.R.L. MANDATARIO
Ing. Francesco Rubeo - Direttore Tecnico e Coordinatore

- Prof. Ing. Elio Piroddi
- Arch. Daniele Iacovone
- Arch. Marta Chiogna

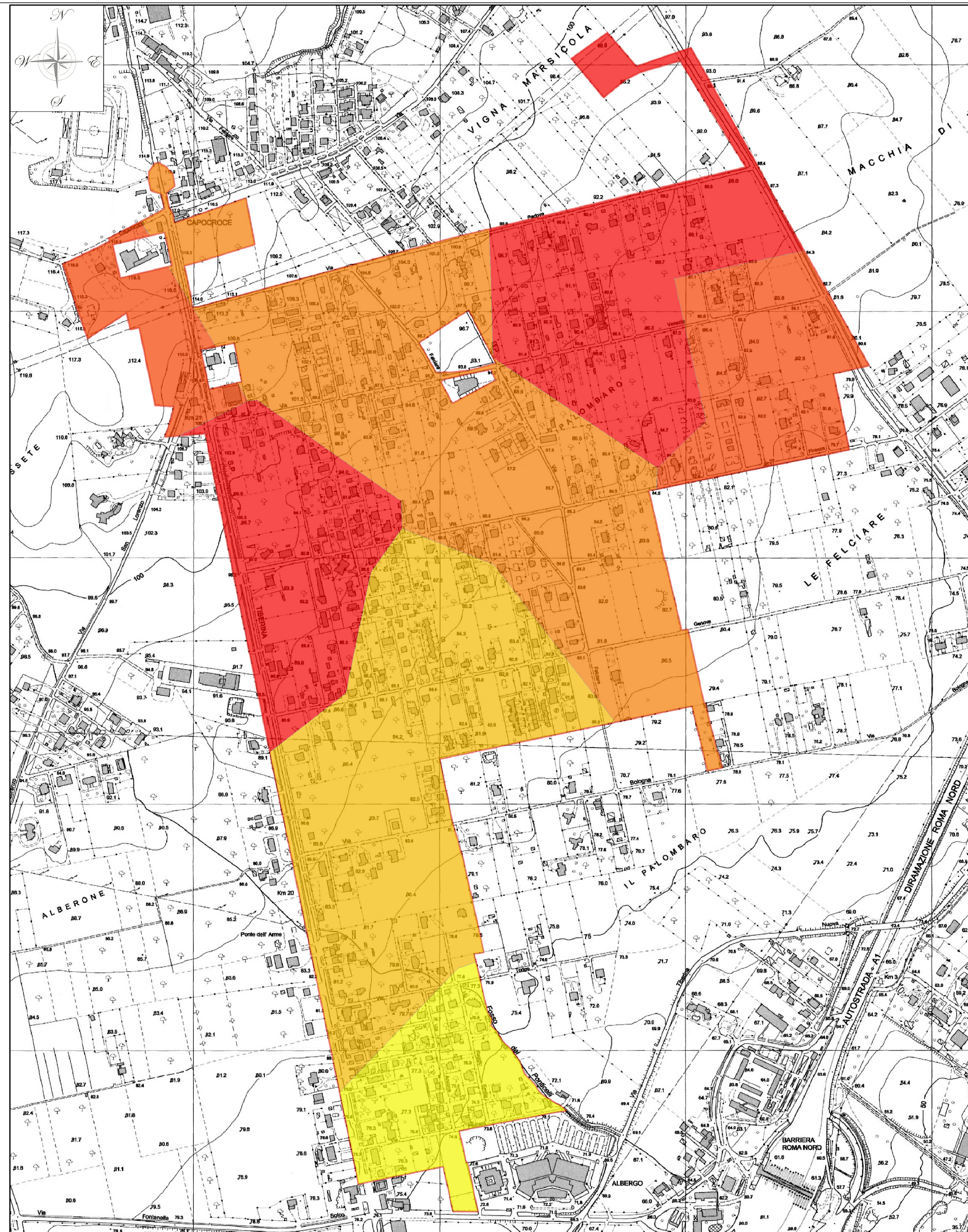
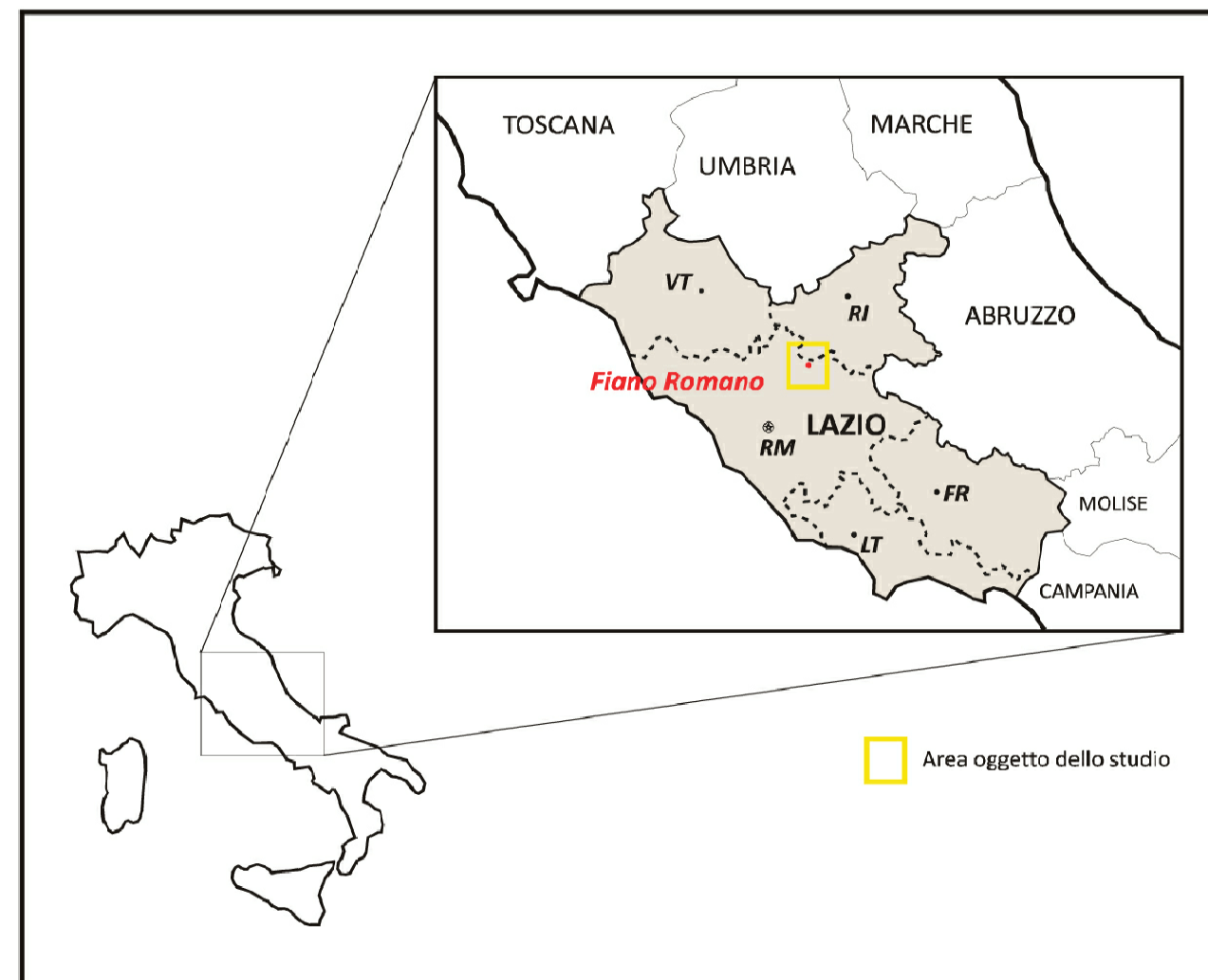
A cura di:
- Dott. Geol. David Simoncelli (geologo incaricato)
- Dottoressa Isabella Quattrocchi
- Dott. Roberto Sofia



TITOLO TAVOLA

CARTA DI MICROZONIZZAZIONE SISMICA DI II° LIVELLO

NUMERO TAVOLA	FORMATO	SCALA	DATA DI EMISSIONE	REVISIONE
A.2.9		1:5.000	ottobre 2012	16-04-2013



Legenda



Perimetrazione area di intervento



Aree con fattore di amplificazione $F_h \leq S_s + 0,1$

$F_h = 1,2$
 $F_h = 1,3$
 $F_h = 1,4$
 $F_h = 1,5$
 $F_h = 1,6$